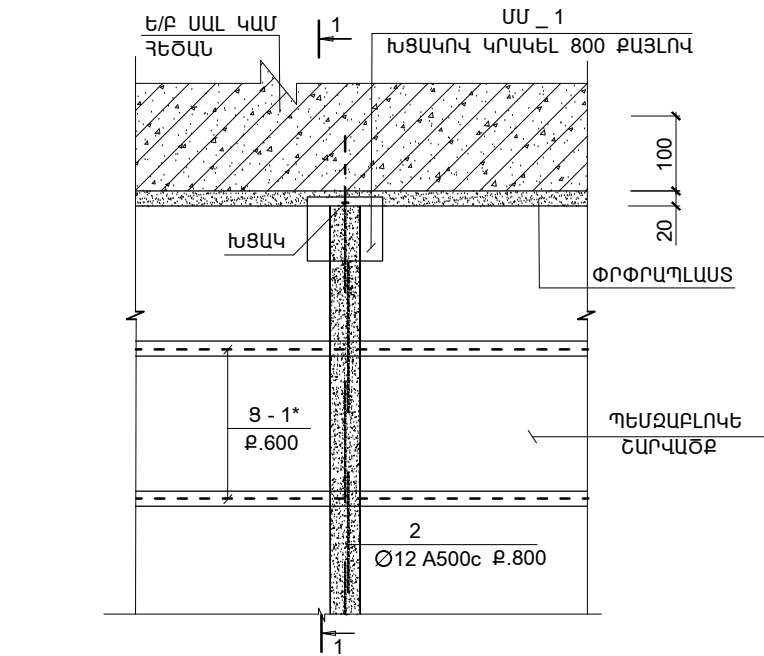
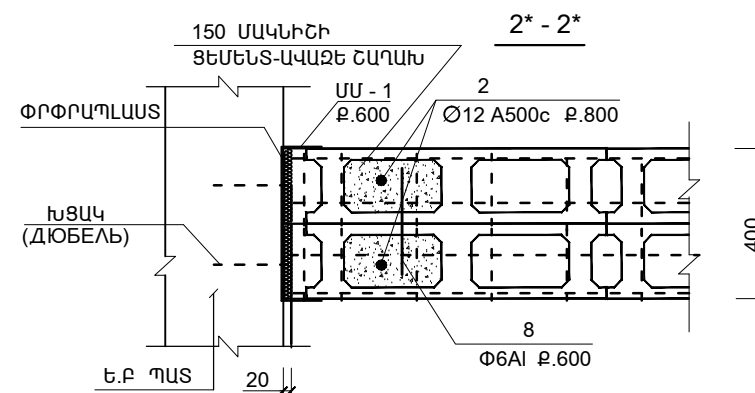
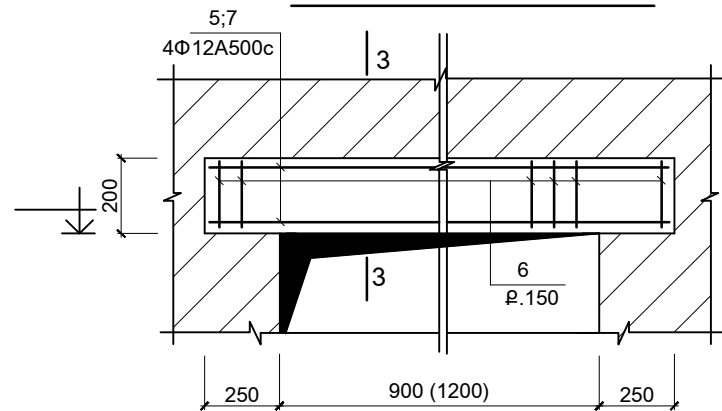


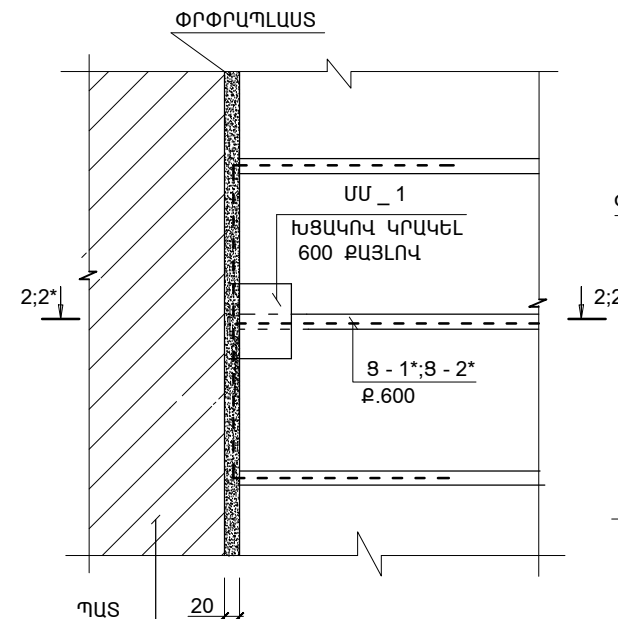
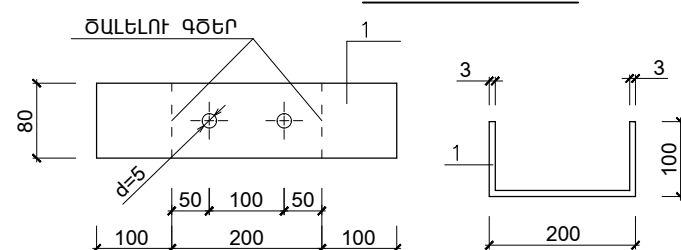
ՄԻԶՆՈՐՄԻ ՄԻԱՑՈՒՄԸ ՊԱՏԻ ՀԵՏ



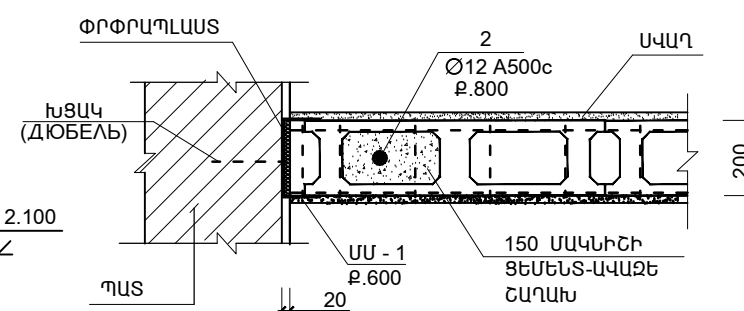
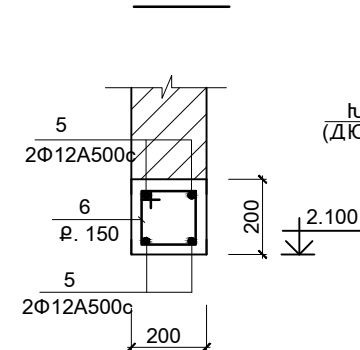
Ե.Բ ԲԱՐԱՎՈՐ ԲՄ-1*;ԲՄ-2*



ՄԱՆՐԱՄԱՍ ՄՄ_1

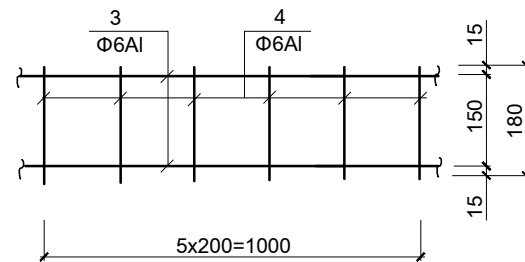


3 - 3

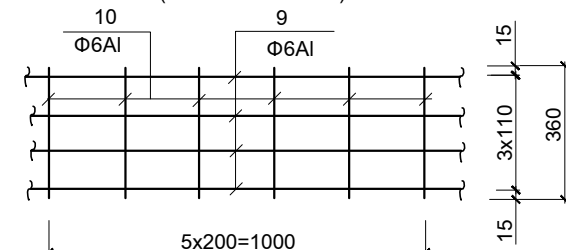


ՄԵՏԱՂԱԿԱՆ ՑԱՆՑ Ց - 1*

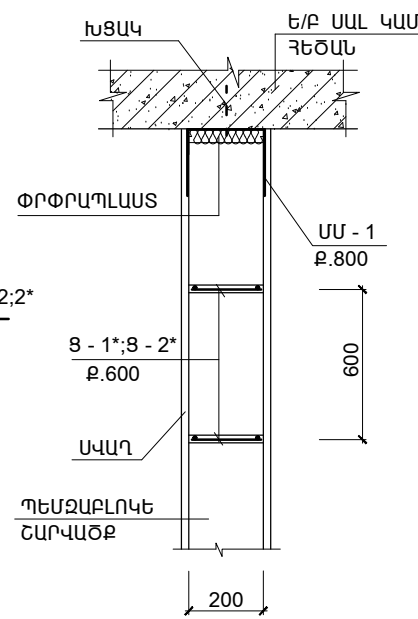
(1.0 ԳԾ.Մ ՀԱՄԱՐ)



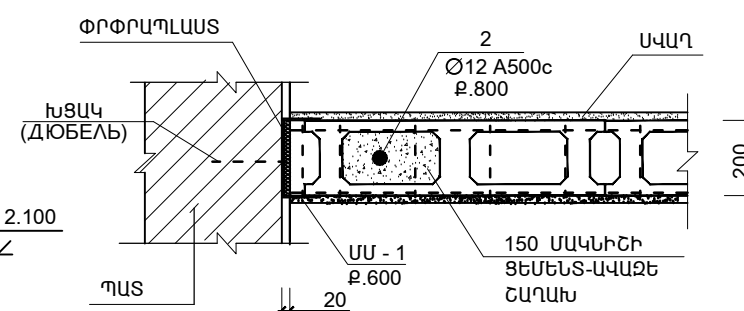
8 - 2*
(1.0 ԳԾ.Մ ՀԱՄԱՐ)



1 - 1





2 - 2



Դիրք	Էսքիզ
6	
8	

ՆՇԱՆԱԿ. ԴԻՐՔԸ	Ն Շ Ա Ն Ա Կ ՈՒ Մ Ը	Ա Ն Վ Ա Ն ՈՒ Մ Ը	ՔԱՆ. ԴԱՏ	ՄԻԱԿ. ՔԱՇԸ ԿԳ	ԾԱՆՈԹՈՒ- ԹՅՈՒՆ
	<u>ՄԻԱԶՈՒՅԼ Ե.Ք ԷԼ - ԵՐ</u>				
		<u>Ե.Ք ԲԱՐԱՎՈՐ ԲՄ-1*</u> (13 ԴԱՏ)			
5	СТО АС4М 7 - 93	Φ12 А500С L = 1400	4	1.3	5.2
6	— " —	Φ6АІ L = 800	10	0.18	1.8
			ԸՆԴ.		7.0
	ՆՅՈՒԹԸ՝	ԲԵՏՈՆ В15			0.06 (Մ ³)
		<u>Ե.Ք ԲԱՐԱՎՈՐ ԲՄ-2*</u> (1 ԴԱՏ)			
7	СТО АС4М 7 - 93	Φ12 А500С L = 1700	4	1.53	6.1
6	— " —	Φ6АІ L = 800	12	0.18	2.2
			ԸՆԴ.		8.3
	ՆՅՈՒԹԸ՝	ԲԵՏՈՆ В15			0.07 (Մ ³)
	<u>ՄԵՏԱՂԱԿԱՆ ԷԼ-ԵՐ</u>				
		<u>ՑԱՆՑ Ց-1*</u> (290.0 ԳԾ.Մ)			
3	СТО АС4М 7 - 93	Φ6 А-І L = 1000	2	0.22	0.44
4	СТО АС4М 7 - 93	Φ6 А-І L = 180	6	0.04	0.24
		ԸՆԴ. (1.0 ԳԾ.Մ)			0.68
		<u>ՑԱՆՑ Ց-2*</u> (40.0 ԳԾ.Մ)			
9	СТО АС4М 7 - 93	Φ6 А-І L = 1000	4	0.22	0.88
10	СТО АС4М 7 - 93	Φ6 А-І L = 360	5	0.08	0.4
		ԸՆԴ. (1.0 ԳԾ.Մ)			1.28
		<u>ՄԻՋՆՈՐՄՆԵՐԻ ԱՄՐԱԿԱՊՈՒՄ</u>			
1	ГОСТ19903 - 76	-3X80 L = 400	288	0.75	216.0
2	СТО АС4М 7 - 93	Φ12 А500С L ըն = 156.0 Մ	--	138.8	138.8
8	— " —	Φ6 А-І L = 400	70	0.09	6.3
			ԸՆԴ.		361.1
	ՆՅՈՒԹԸ՝	ԱՆՑՔԵՐԻ ԼՅՆՈՒՄ М150 ՑԵՄ.-ԱԿԱԶԵ ՇԱՂԱԽ (Մ ³)			2.7
		ՓՐՓՐԱՂԱԱՍՏ (160.0 ԳԾ.Մ)			

ԾՐԱԳՐԻ ԱՌԱՋԱԴՐԱՆՔ՝ TAT-05				ԱԲՈՎՅԱՆԻ ՄԱՆԿԱՊԱՐՏԵԶԻ ԿԱՌՈՒՑՈՒՄ			
				ԿՈՆՍՏՐՈՒԿՏՈՐԱԿԱՆ ՄԱՍ	ՓՈՒԼ	ԹԵՐԹ	ԹԵՐԹԵՐ
					ԱՆ	ԵԿ-21	
ՆԱԽԱԳԾ.	ԱՂԱՋԱՆՅԱՆ Լ.			200 ՄՍ ՀԱՏՈՒԹՅԱՄԲ ՄԻՋՆՈՐԱՆԵՐԻ ԱՐՈՎԿԱՊԱՆ ՀԱՆԳՈՒՅՑՆԵՐԸ			ԻՆՏԵՐ ԷՆԵՐԳԻԱ ՍՊԸ
ՊԱՇՏՈՆ	ԱԶԳԱՆՈՒՆ	ԱՏՈՐԱԳՐ.					